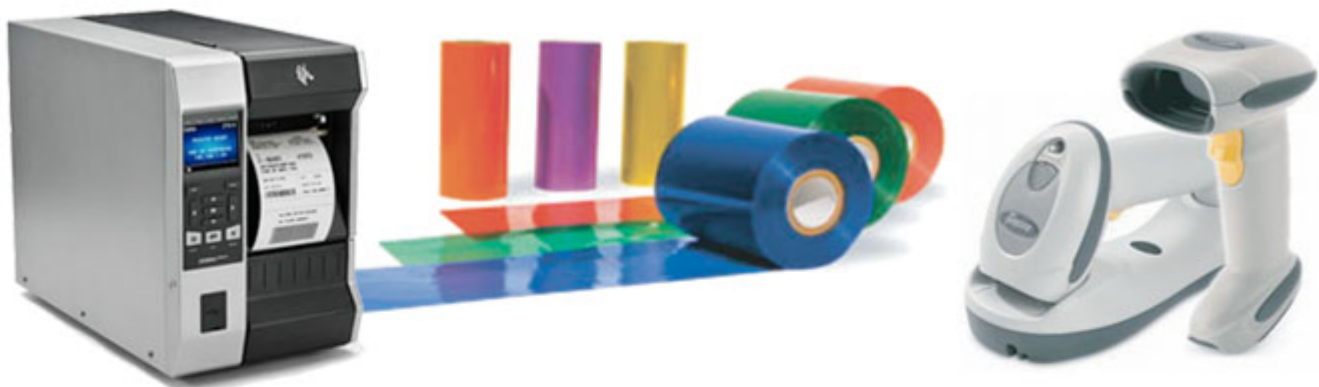




**SM CLEVER**  
에스엠클레버(주)

## Solutions that Enable Productivity

Highly reliable on-demand recording media



**바코드 엔진의 모든것!**  
에스엠클레버가 든든한 파트너가 되어 드립니다.



**SM CLEVER**

Barcode / Oem Scan Engine

The SM-CLEVER No. 1 design with total solution & after-market support is preferred to be used. The SM-CLEVER No. 1 design with 1-2nd solution partner in Korea. The SM-CLEVER No. 1 design with total solution partner in some countries/regions. The SM-CLEVER No. 1 design with total solution partner in some countries/regions.



DIGITAL READOUT



**SMCLEVER** 는 Auto-ID 분야의 창조적인 리더로서 고객사에게 최적의 솔루션을 제공하고 있습니다.



**System integration Solution**

**생산공정관리 시스템**  
MES/POP SYSTEM

**생산공정관리 시스템**은 공장의 생산과정에서 기계, 설비, 작업자, 작업 등으로부터 시시각각 발생하는 생산정보를 실시간으로 직접 수집, 분석, 처리하여 현장관리자에게 제공하는 시스템입니다.

**창고관리 시스템**  
Warehouse Management System

**창고관리시스템**은 SCM(Supply chain management)의 핵심으로써 주로 창고 내에서 이뤄지는 입출고 작업의 흐름을 제어하는 것을 목표로 구현된 실시간 자동화 시스템입니다.

**RFID Solution**

**물류관리 시스템**  
RFID 물류관리시스템

**물류관리 시스템**은 제조사/창고로부터 도소매 창고로 입고되는 제품에 대해서 RFID 태그를 인식하여 자동 검수 및 실시간 재고 관리하는 시스템입니다.

**NFC**

**NFC 시스템**은 10cm이내의 가까운 거리에서 무선으로 데이터를 주고 받을 수 있는 무선태그 기술로써 13.56MHz의 주파수대역을 사용하여 기록된 전자태그에 담겨진 정보를 단말기 등에 전송하는 비접촉식 통신 기술이며, 현재 모바일교통카드도 많이 사용되고 있지만 다양한 어플리케이션으로 계속 발전되고 있는 시스템입니다.

# Product introduction system

## Label Design Printing S/W



## Label & Ribbon

종류 및 특징	적용라벨 및 용도	특징 및 용도
<b>감열지</b> 특수 처리된 열 감응용지. 열을 가하면 검정색으로 변하는 특수지로, 습기에 약하고 TTRI이 필요없는 재질	해당사항 없음	
<b>아트지</b> 장기간 보관하지 않는 단기유통 제품, 영수증, 마트라벨, 식품 포장박스 등에 사용. 일반적으로 바코드프린팅에 많이 사용되며, 찢어지는 백색 종이 재질 제품 Out 박스용 라벨, 농산물, 친환경라벨, 수입 식품위생법 라벨 등 다양한 곳에 사용	WAX	<b>WAX</b> 일반 아트, 모조지 라벨에 사용되는 일반 리본. 가격이 저렴하지만 스크래치에 약한 단점이 있으며, 1회용성에 대부분 사용된다.
<b>유포지</b> PP합성 필름지. 종이에 비해 내구성이 뛰어나며 잘 찢어지지 않는 재질 냉동, 냉장 식품 라벨, 혈액원, 방수가 필요한 곳 및 외부에 사용.	WAX-RESIN	<b>WAX-RESIN</b> WAX와 RESIN의 혼합형으로, WAX보다 스크래치 및 번짐에 강하다. 육가공 및 보관기일이 적당한 용도에 주로 사용된다.
<b>White PET</b> 특수 표면코팅 처리된 백색 유광의 폴리에스터 필름지. 습기에 강하며 찢어지지 않는 재질 전기, 전자, 반도체, 메모리용 라벨, 도서관리 및 모든 산업분야에 사용.	RESIN	<b>RESIN</b> 특수 리본으로 내화학성 및 내열성, 내마모성을 갖고 있으며, PET 계열 등 전자 산업용으로 사용되는 라벨에 주로 사용된다.
<b>Silver PET</b> 은색으로 표면이 특수코팅 처리되어 인쇄 품질이 우수하며, 습기와 마모에 매우 강한 재질 내구성과 내열성, 내마모성이 요구되는 전기, 전자 제품용 라벨		
<b>투명 PET</b> 투명 폴리에스터 필름지. 투명성이 높고 습기와 온도에 강하며 찢어지지 않는 재질 제품 그대로 식별되어야 하는 곳, 고급 팬시, 네임스티커용		
<b>케어라벨</b> 나이론, 공단 및 실크로 된 천으로 백색 또는 그 색이 광이나는 원단 모든 옷감의 세탁표기 및 사이즈 표기 라벨에 적용되며, 전용 케어리본을 사용함	CARE RESIN	<b>CARE RESIN</b> 특수 케어 리본으로 드라이 워싱 및 내마모성을 갖고 있으며, 공단 및 나이론 원단 등 의류 세탁표시 라벨에 주로 사용된다.



# Scan Engine

## Product introduction system



SE655



SE955

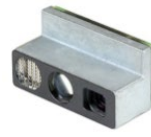


SE965

Resolution	5 mil	5 mil	5 mil
Dimension	7.7(H) x 23.8(W) x 12.0(D)	11.75(H) x 21.6(W) x 15.5(D)	11.75(H) x 21.6(W) x 15.5(D)
Image Sensor	1D Linear CCD Imager	1D Laser	1D Laser
Interface	Serial,10pin ZIF connector	Serial,10pin ZIF connector	SSI,TTL Serial, 10pin ZIF connector



SE2707



SE4107



SE3307

Resolution	640 x 400	1280 x 960	752 x 480
Dimension	12.6(H) x 22.3(W) x 18.0(D)	11.5(H) x 22.3(W) x 13.7(D)	17(H) x 30(W) x 26(D)
Image Sensor	1D,2D Array Imager	1D,2D Array Imager	1D,2D Array Imager
Interface	SSI,TTL Serial,USB,12Pin connector	SSI,TTL Serial,USB,12Pin connector	SSI,TTL Serial,Micro USB,31Pin connector



SE4100



SE4710



SE4720

Resolution	1280 x 960	1280 x 800	1280 x 800
Dimension	6.9(H) x 22.3(W) x 13.7(D)	8.1(H) x 22.3(W) x 13.7(D)	8.1(H) x 22.3(W) x 13.7(D)
Image Sensor	1D,2D Array Imager	1D,2D Array Imager	1D,2D Array Imager
Interface	Parallel MIPI, 27Pin ZIF connector	Camera Port on 27-Pin ZIF Connector	Parallel MIPI, 27Pin ZIF connector



SE4770



SE4760



PL5000

Resolution	1280 x 800	768 x 480	하드웨어 디코더
Dimension	8.1(H) x 22.3(W) x 13.7(D)	8.1(H) x 22.3(W) x 13.7(D)	C, A, B Type
Image Sensor	1D,2D Array Imager	1D,2D Array Imager	PL5000A,B,C는 병렬 및 MIPI에서 사용
Interface	Parallel MIPI, 21Pin ZIF connector	Parallel MIPI, 21Pin ZIF connector	BGA, 31Pin,30Pin,Micro USB



EM1300



EM1365-LD



EM1399-LD

Resolution	2500 pixel	1500 pixel	2500 pixel
Dimension	28.2(H) x 24.5(W) x 7.7(D)	28.3(H) x 22(W) x 11.8(D)	21.5(H) x 15.3(W) x 11.9(D)
Image Sensor	1D CCD	1D CCD Linear imager	1D CCD Linear imager
Interface	TTL232 , USB	TTL-232, USB	TTL-232, USB



N1



EM3085-M



EM3080-W

Resolution	640 x 480	640 x 480	640 x 480
Dimension	21.5(W) x 9.0(D) x 7.0(H)	21.5(W) x 15.3(D) x 11.8(H)	15.5(W) x 13.9(D) x 9.7(H)
Image Sensor	1D,2D CMOS Imager	1D,2D CMOS Imager	1D,2D CMOS Imager
Interface	TTL232 , USB	TTL232 , USB	TTL232 , USB



EM50S-10



EM50S-20



EM2037V4

Resolution	1280 x 800	1280 x 800	1280 x 800
Dimension	21.7(W) x 14.7(D) x 11.9(H)	21.5(W) x 10.2(D) x 8.6(H)	39.5(W) x 25.4(D) x 20(H)
Image Sensor	1D,2D CMOS Imager	1D,2D CMOS Imager	1D,2D CMOS Imager
Interface	TTL232 , USB	TTL232 , USB	TTL232 , USB



EM3396



EM3096



EM20-80

Resolution	752 x 480	752 x 480	640 x 480
Dimension	21.5(W) x 15.3(D) x 11.8(H)	21.17(W) x 14.6(D) x 11.52(H)	61.5(W) x 63.5(D) x 31.9(H)
Image Sensor	1D,2D CMOS Imager	1D,2D CMOS Imager	1D,2D CMOS Imager
Interface	TTL232 , USB	TTL232 , USB	RS232/TTL232, USB

# Scan Engine

CODE SQUARE



CSE6100



CSE6100-SDK



CSL6000

Resolution	752 x 480		640 x 480
Dimension	20(W) x 12.5(H) x 17.5(D)	62.8(W) x 53(H)	92(H) x 85(W) x 127(D)
Image Sensor	1D,2D CMOS Imager	1D,2D CMOS Imager	1D,2D CMOS Imager
Interface	RS232C, Serial to USB, HID	RS232C, Serial to USB, HID	UART, USB

code



CR8200



CR8000

Resolution	1280 x 960	1280 x 960
Dimension	22.8(W) x 13.39(D) x 11.9(H)	20.58(W) x 13.46(D) x 11.94(H)
Image Sensor	1D,2D CMOS Imager	1D,2D CMOS Imager
Interface	Parallel, RS232, USB	Parallel, RS232, USB

MINDEO



ME5600



ME5800



ME5000+

Resolution	1280 x 800	1280 x 800	640 x 480
Dimension	23.8(W) x 17.2(H) x 6.7(D)	21.6(W) x 15.5(H) x 12(D)	19.2(W) x 11.6(H) x 10.6(D)
Image Sensor	1D,2D CMOS Imager	1D,2D CMOS Imager	1D,2D CMOS Imager
Interface	TTL232	TTL232	TTL232

etc



SJ1258



EVK3030

Resolution	648 x 488	Interface Board
Dimension	21.2(W) x 16.9(H) x 11.2(D)	12Pin FPC
Image Sensor	1D,2D CMOS Imager	Newland , Zebra
Interface	TTL232, USB by 12pin FPC	RS232C, Serial to USB, HID

# Printer

## Product introduction system



ZT610



ZT620



ZT610 RFID

최대 출력 폭	4.09인치/104 mm	6.6인치/168 mm	4.09인치/104 mm
해상도	203, 300, 600 DPI	203, 300 DPI	203, 300, 600 DPI
최대출력속도	초당 최대 14인치/356 mm	초당 최대 12인치/305 mm	초당 최대 14인치/356 mm
통신	USB, RS-232, 이더넷, 블루투스	USB, RS-232, 이더넷, 블루투스	USB, RS-232, 이더넷, 블루투스



ZT620 RFID



ZT510



ZT411

최대 출력 폭	6.6인치/168 mm	4.09인치 / 104 mm	4.09인치/104 mm
해상도	203, 300 DPI	203, 300 DPI	203, 300, 600 DPI
최대출력속도	초당 최대 12인치/305 mm	초당 최대 12인치/305 mm	초당 최대 14인치/356 mm
통신	USB, RS-232, 이더넷, 블루투스	USB, 이더넷, 블루투스	USB, RS-232, 이더넷, 블루투스



ZT421



ZT411 RFID



ZT421 RFID

최대 출력 폭	6.6인치/168 mm	4.09인치 / 104 mm	6.6인치/168 mm
해상도	203, 300 DPI	203, 300, 600 DPI	203, 300 DPI
최대출력속도	초당 최대 12인치/305 mm	초당 최대 14인치/356 mm	초당 최대 12인치/305 mm
통신	USB, RS-232, 이더넷, 블루투스	USB, RS-232, 이더넷, 블루투스	USB, RS-232, 이더넷, 블루투스



ZT220



ZT230



220Xi4

최대 출력 폭	4.09인치 / 104 mm	4.09인치 / 104 mm	8.5인치 / 216 mm
해상도	203, 300 DPI	203, 300 DPI	203, 300 DPI
최대출력속도	초당 최대 6인치/152 mm	초당 최대 6인치/152 mm	최대 초당 10인치/254 mm
통신	USB, RS-232	USB, RS-232	USB, RS-232

## Product introduction system

### Scanner

**ZEBRA**



DS8108



DS8178



DS4608-SR

16.8 cm. H x 10.7 cm. W x 6.6 cm. D

Array Imager

1D, 2D, PDF417

유선 타입

16.8 cm. H x 10.7 cm. W x 6.6 cm. D

Array Imager

1D, 2D, PDF417

무선 타입

16.5 cm H x 9.8 cm W x 6.7 cm D

Array Imager

1D, 2D, PDF417

유선 타입

**ZEBRA**



DS4608-XD



DS2208



DS2278

16.5 cm. H x 9.8 cm. W x 6.7 cm. D

Array Imager

1D, 2D, PDF417

유선 타입

16.5 cm. H x 9.9 cm. W x 6.6 cm. D

Array imager

1D, 2D, PDF417

유선 타입

17.5 cm. H x 9.0 cm. W x 6.6 cm. D

Array imager

1D, 2D, PDF417

무선 타입

**ZEBRA**



LI2208



LI4278



LS1203

16 cm. H x 9.9 cm. W x 6.7 cm. D

Linear Imager

1D

유선 타입

9.8 cm. H x 7 cm. W x 18.6 cm. L

Linear Imager

1D

무선 타입

6.2 cm. H x 6 cm. W x 18 cm. L

Laser Imager

1D

유선 타입

**ZEBRA**



LS1203-HD



LS2208



DS9308

6.2 cm. H x 6 cm. W x 18 cm. L

Laser Imager

1D

유선 타입

15.2 cm. H x 6.4 cm. W x 8.5 cm. D

Laser Imager

1D

유선 타입

14.5 cm. H x 8.3 cm. W x 8.6 cm. D

Array Imager

1D, 2D, PDF417

유선 타입



## Product introduction system

### Scanner



DS457-SR



DS457-HD



DS457-DPM

2.92 cm. H x 6.2 cm. W x 5.84 cm. L

Array Imager

1D, 2D

유선 타입

2.92 cm. H x 6.2 cm. W x 5.84 cm. L

Array Imager

1D, 2D

유선 타입

2.92 cm. H x 6.2 cm. W x 5.84 cm. L

Array Imager

1D, 2D and direct part marks

유선 타입



DS7708



DS9908



DS9908-RFID

14.3 cm. H x 14.9 cm. W x 9.7 cm. D

Array Imager

1D, 2D, PDF417

유선 타입

20.3 cm. H x 13.2 cm. W x 9.4 cm. D

Array imager

1D, 2D, OCR, Digimarc

유선 타입

20.3 cm. H x 14.6 cm. W x 9.9 cm. D

Array imager

1D, 2D, OCR, Digimarc

유선 타입

## Product introduction system

### Scanner

Newland



BS80

88.0 mm. L x 46.0 mm. W x 24.5 mm. H

Linear Imager

1D/2D

무선 타입



HR11 PLUS

101.0 mm. L x 68.0 mm. W x 145.0 mm. H

Linear Imager

1D

유선 타입



HR12

163.0 mm. L x 68.4 mm. W x 58.5 mm. H

Linear Imager

1D

유선 타입

Newland



HR15

113.5 mm. L x 73.0 mm. W x 159.0 mm. H

Linear Imager

1D

유선 타입



HR22

145.0 mm. L x 101.0 mm. W x 68.0 mm. H

640 X 480 CMOS

1D, 2D

유선 타입



HR42

115.0 mm. L x 74.0 mm. W x 161.0 mm. H

1280 X 960 CMOS

1D, 2D

유선 타입

Newland



HR1580-BT

73.3 mm. D x 113.5 mm. W x 159.0 mm. H

2500 CCD

1D

무선 타입



HR2180

145.0 mm. L x 101.0 mm. W x 68.0 mm. H

640 X 480 CMOS

1D, 2D

유선 타입



HR2180-BT

145.0 mm. L x 101.0 mm. W x 68.0 mm. H

640 X 480 CMOS

1D, 2D

무선 타입

Newland



HR3280

73.3 mm. D x 113.5 mm. W x 159.0 mm. H

1280 X 800 CMOS

1D, 2D

유선 타입



HR3280-BT

73.3 mm. D x 113.5 mm. W x 159.0 mm. H

1280 X 800 CMOS

1D, 2D

무선 타입



HR5280-BT

95.5 mm. L x 77.5 mm. W x 172.5 mm. H

1280 X 800 CMOS

1D, 2D

무선 타입

## Product introduction system

### Scanner

Newland



FM30



FM80



FM100

53.0 cm. H x 78.7 cm. W x 67.7 cm. D

752 X 480 CMOS

1D, 2D

유선 타입

166.5 cm. H x 149.0 cm. W x 78.5 cm. D

1280 X 1088 CMOS

1D, 2D

유선 타입

26.0 cm H x 49.0 cm W x 37.0 cm D

Linear Imager

1D

유선 타입

Newland



FM430



FM3080

24.3 cm. H x 41.5 cm. W x 49.5 cm. D

1200 X 800 CMOS

1D, 2D

유선 타입

47.5 cm. H x 78.7 cm. W x 67.7 cm. D

800 X 800 CMOS

1D, 2D

유선 타입



For more information, visit:

<http://www.smclever.com>

<http://www.smbarcodes.com>



HP : 82.10.4796.3446

Tel : 82.2.2065.0300

Fax : 82.2.2065.0380

E-mail : esmclever@gmail.com

Add : 서울시 강서구 가로공원로 214-1 원신빌딩 5층 (화곡동)

5F, WonShin Bldg, 214-1, Garogongwon-ro, Gangseo-gu, Seoul, Korea



바코드시스템 | 바코드 스캔엔진 · 바코드 프린터 · 스캐너 · 소모품 · SW

This catalog has been produced in DEC 2020